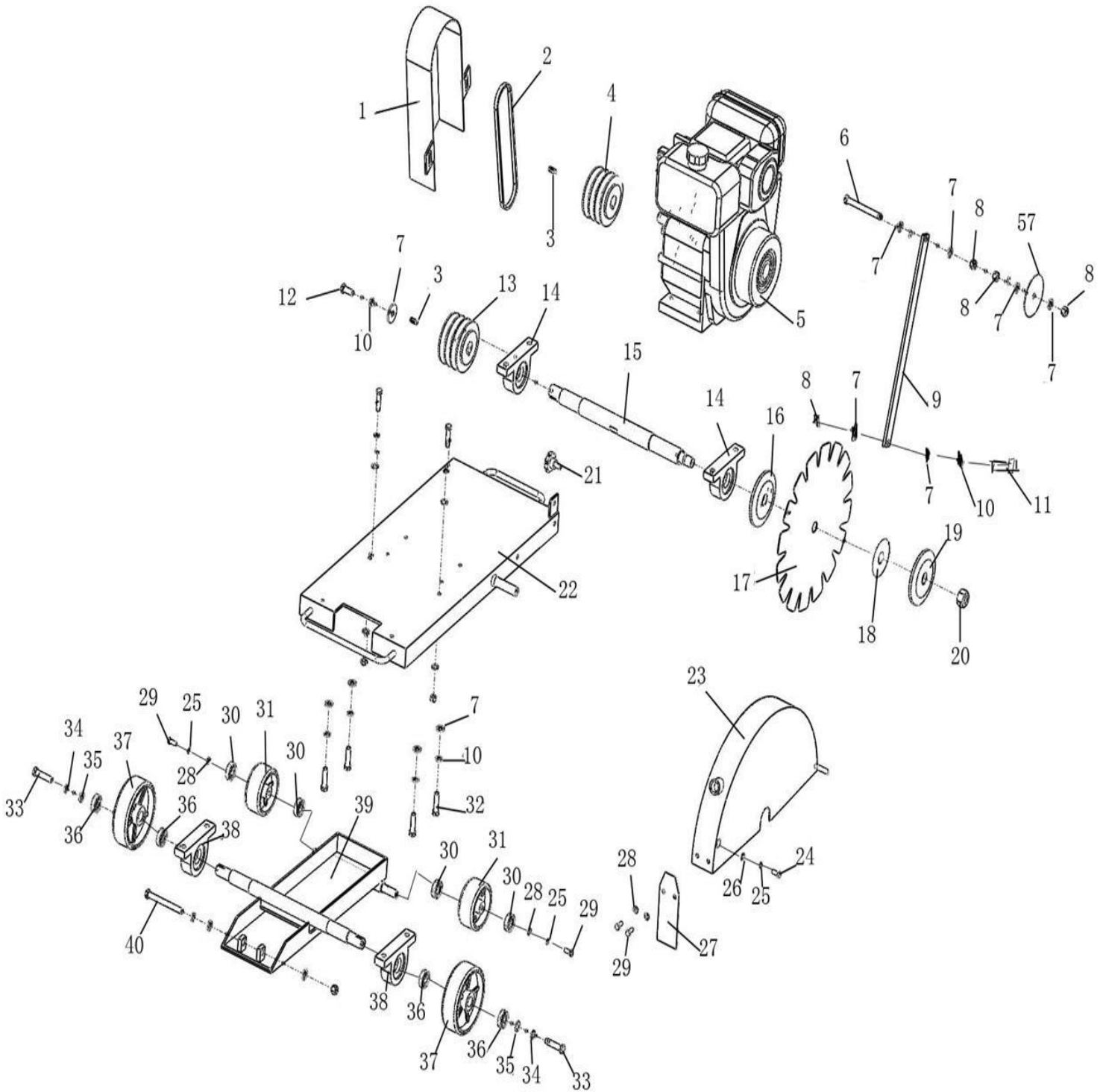
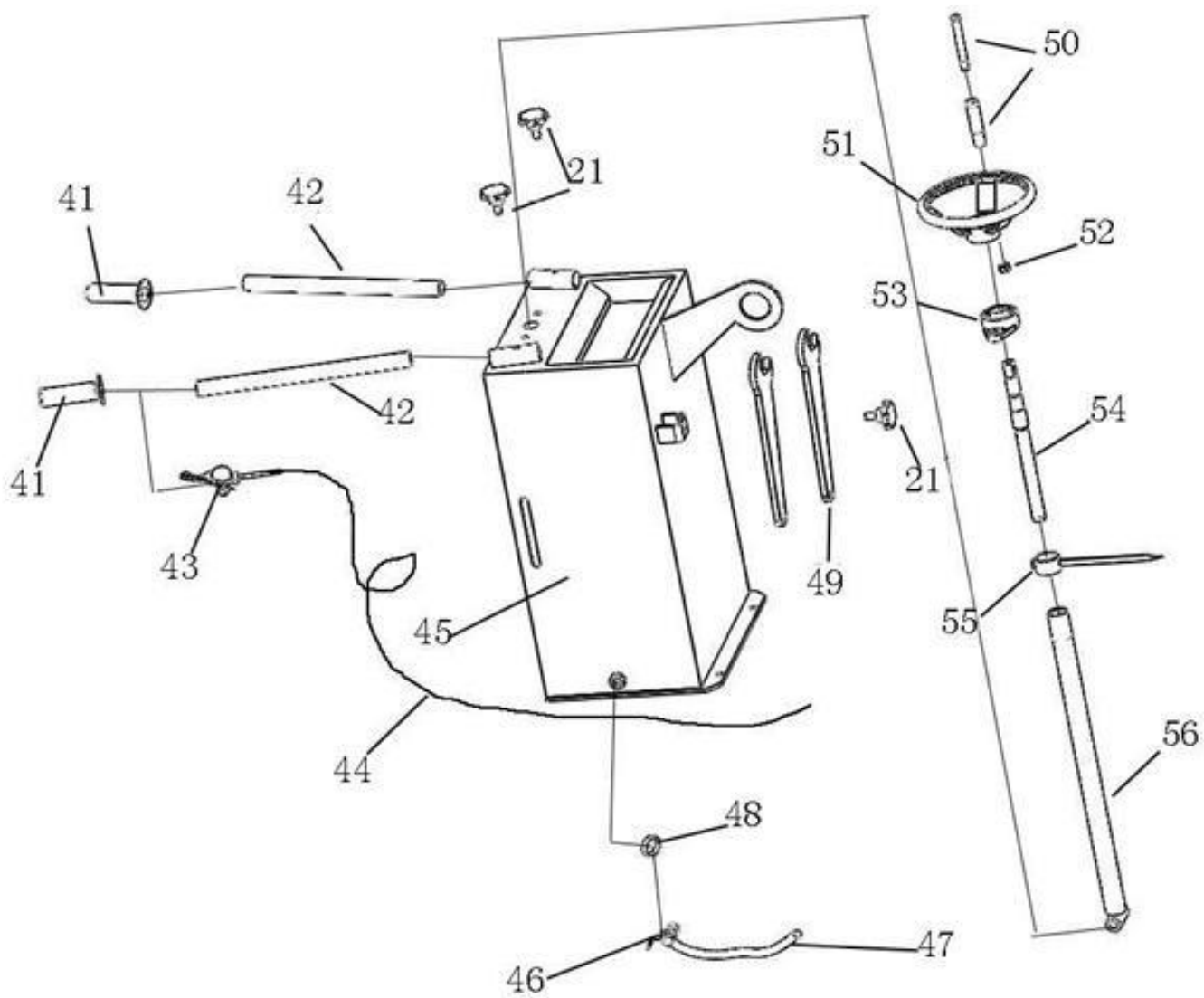


# ATB 400/9    ATB450/13





<b>PART NO.</b>	<b>DESCRIPTION</b>	<b>Quantity</b>
CNQ18001	Belt cover	1
CNQ18002	V-belt A	3
CNQ18003	flat key 8*25	2
CNQ18004	Power Pulley	1
CNQ18005	Engine	1
CNQ18006	Hexagonal bolt 12*120	2
CNQ18007	Washer φ12	16
CNQ18008	Nut M12	12
CNQ18009	Pointer	1
CNQ18010	Washer φ12	16
CNQ18011	Hexagonal bolt 12*35	2
CNQ18012	Hexagonal bolt 12*30	4
CNQ18013	Principal Pulley	1
CNQ18038	Bearing FK UCP207	2
CNQ18015	Principal axis	1
CNQ18016	Blade flange (in)	1
CNQ18017	blade (Optional)	1
CNQ18018	smallblade flange	1
CNQ18019	Blade flange (out)	1
CNQ18020	Nut 22mm×2	1
CNQ18021	Knob 10*25	3
CNQ18022	Base assy	1
CNQ18023	Blade guard	1
CNQ18024	Hexagonal bolt 8*20	8
CNQ18025	Washer φ8	15
CNQ18026	Big washer φ8	4
CNQ18027	Rubber mat	1
CNQ18028	Washer φ8	14

CNQ18029	Socket head bolt 8*16	2
CNQ18030	Bearing 6203-2RS(front wheel)	4
CNQ18031	Front wheelφ150	2
CNQ18032	Hexagonal bolt 12*45	8
CNQ18033	Hexagonal bolt 10*25	4
CNQ18034	Washer φ10	8
CNQ18035	Washer φ10	16
CNQ18036	Bearing 6203-2RS(rear wheel)	4
CNQ18037	Rear Wheelφ200	2
CNQ18038	Bearing FK UCP207	2
CNQ18039	Wheel rack module	1
CNQ18040	Hexagonal bolt 12*120	2
CNQ18041	Handle bar grip	2
CNQ18042	Handle (pair)	2
CNQ18043	Throttle control	1
CNQ18044	Throttle cable 1050mm	1
CNQ18045	Water tank	1
CNQ18046	Cock	1
CNQ18047	Water Pipe φ12-250	1
CNQ18048	Clamp 13-19	2
CNQ18049	wrench 34mm.32mm	1
CNQ18050	Handle lever M10	1
CNQ18051	hand wheel	1
CNQ18052	flat key 6*20	1
CNQ18053	Bearing WFL204	1
CNQ18054	Screw stem T20×4	1
CNQ18055	Indicator	1
CNQ18056	Connecting stem	1
CNQ18057	Pointer wheel	1