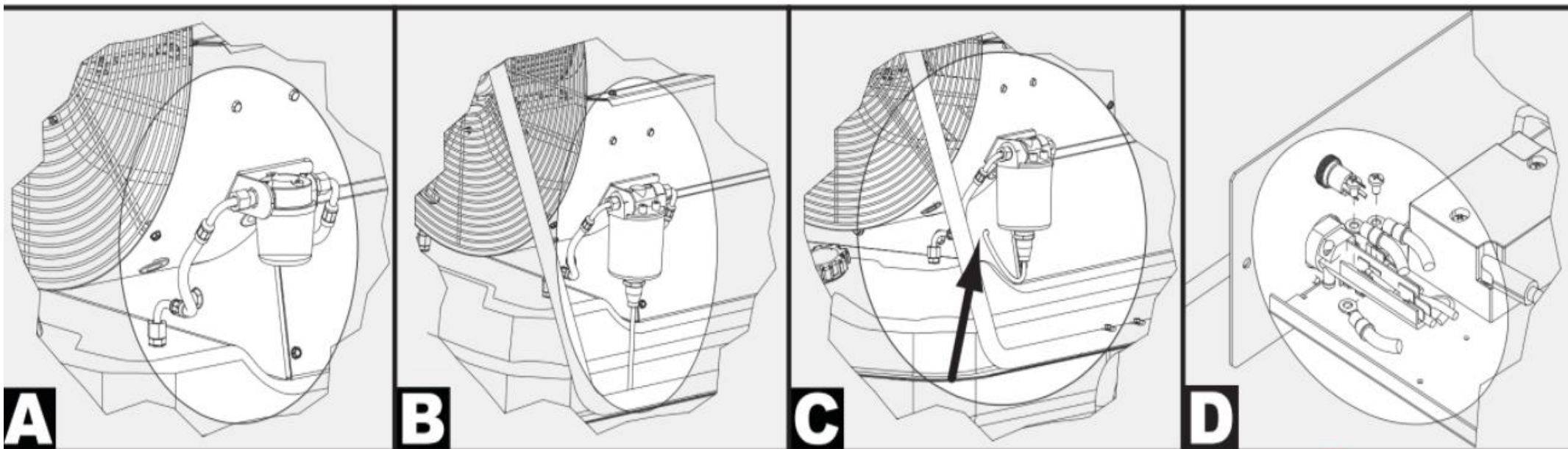
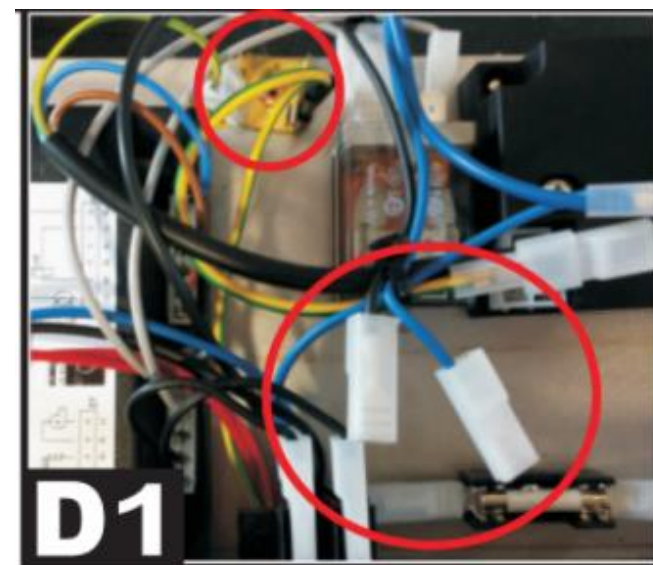


Üzemanyag előmelegítő bekötése

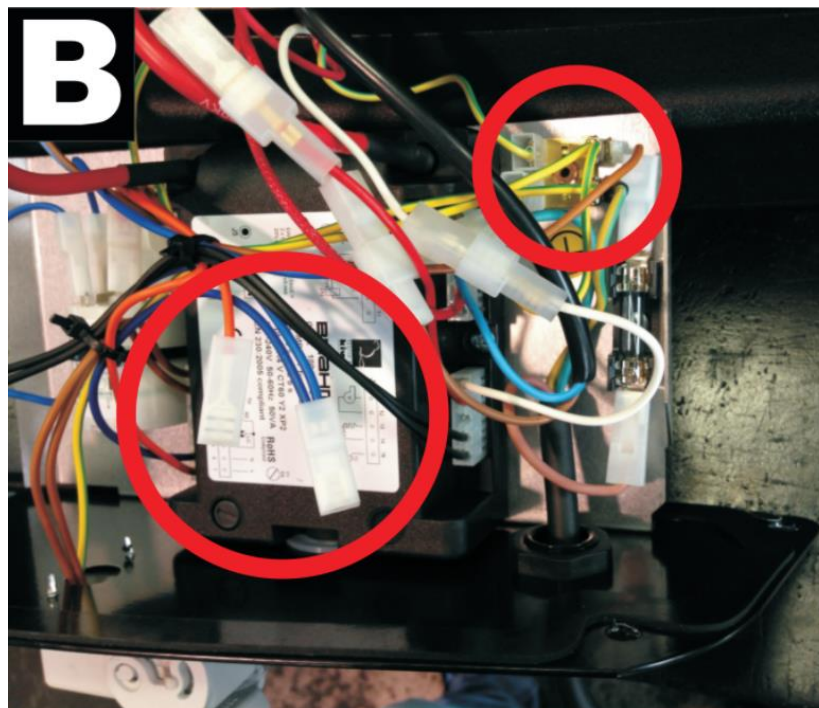
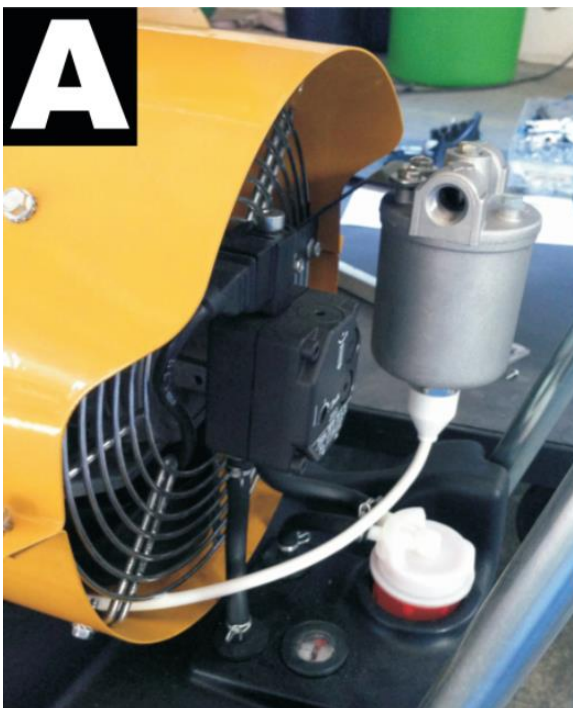


BV modellek (kivéve BV77):

- Távolítsa el a gép eredeti gázolajsűrőjét. (A ábra)
- Szerelje fel az előmelegítőt ugyanazokkal a szerelvényekkel (ezeket szerelje ki a gázolajsűrőből). (B Ábra)
- Fúrjon a hátsó panel jobb, felső részén egy 13 mm átmérőjű furatot **(ha nincs)**, helyezze be a kábelvédőt és az elektromos vezetéket. A furat elkészítésénél csak a lemezt fúrja át, a lemez mögötti alkatrészek épségére figyeljen! (C Ábra)
- Csatlakoztassa az elektromos vezetéket a vezetékek színének (kék, fekete, zöld-sárga) megfelelő szabad csatlakozókba a vezérlőpanelnál. A földelés bekötésére fordítson külön figyelmet! Ennek nem megfelelő bekötése áramütést okozhat! (D ábra).
- D1 Ábra a megadott gyári szám utáni készülékek esetén érvényes ezeknél a típusoknál használjon megfelelő sarut a vezeték csatlakoztatásához.



From serial number: 09233000649



BV77 modell:

- Kövesse a készlethez kapott utasításokat és szerelje fel az előmelegítőt. (A ábra)
- Az A ábra szerint fűzze be a vezetéket a hátsó védőrács és a gép alsó burkolata közé majd vezesse át a burkolaton a vezérlő egységhez. (A ábra)
- Csatlakoztassa az elektromos vezetéket a vezetékek színének (kék, fekete, zöld-sárga) megfelelő szabad csatlakozókba a vezérlőpanelnál. A földelés bekötésére fordítson külön figyelmet! Ennek nem megfelelő bekötése áramütést okozhat! (B ábra)